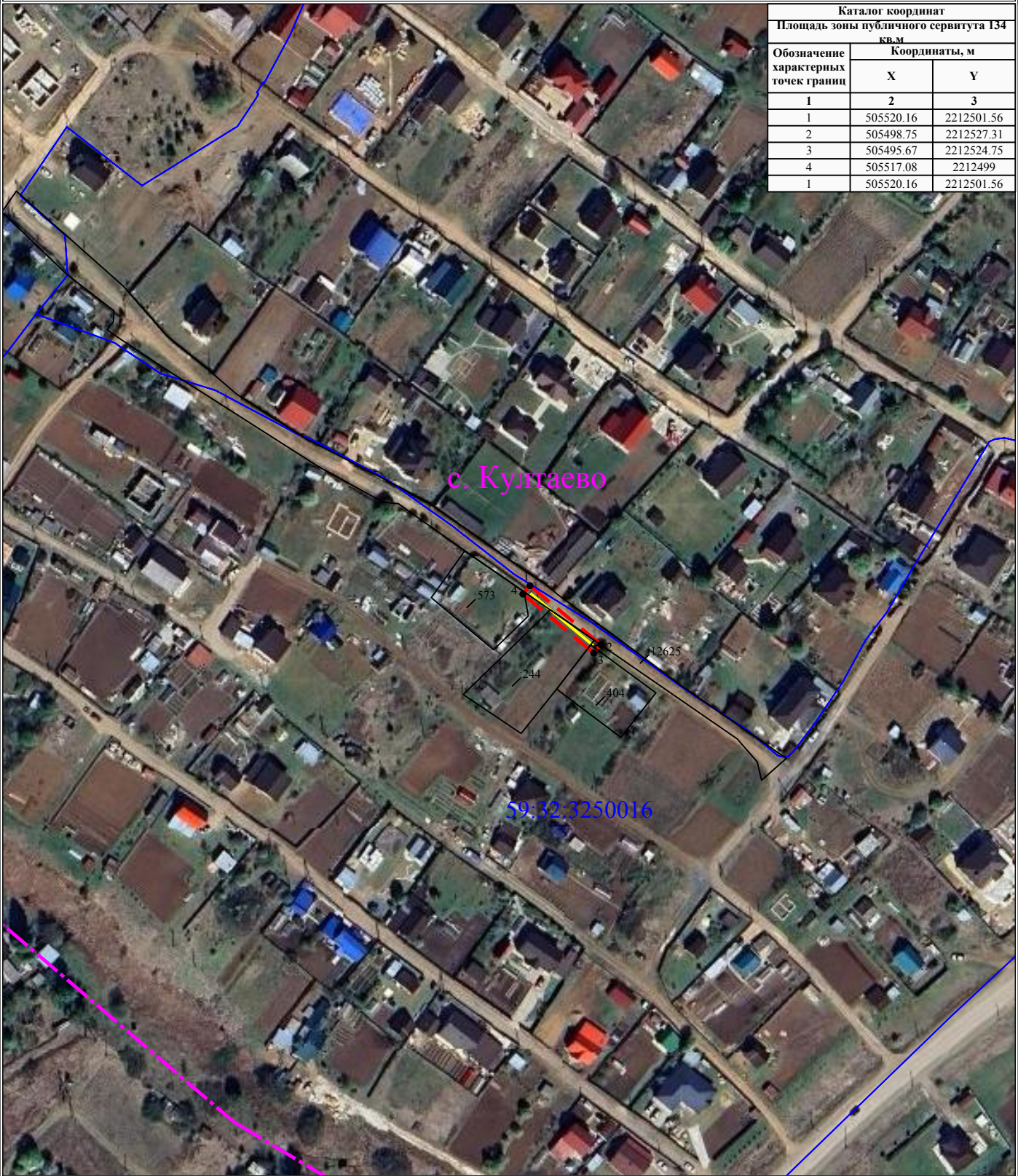


Схема расположения границ публичного сервитута для эксплуатации объекта ВЛ-0,4кВ ф.1 (сущ. оп. №14-14/1/1) от ТП-47840



Масштаб 1:2000

УСЛОВНЫЕ ОБОЗНАЧЕНИЯ

- границы устанавливаемого публичного сервитута
- ось линии, контур объекта
- границы муниципального образования, населенных пунктов
- границы кадастрового квартала
- границы земельных участков, попадающих в зону публичного сервитута
- 1 - обозначение характерной точки границы устанавливаемого публичного сервитута
- :123 - кадастровый номер земельного участка
- 59.32.0000000 - кадастровый номер квартала
- г. Пермь - наименование муниципального образования, населенного пункта